

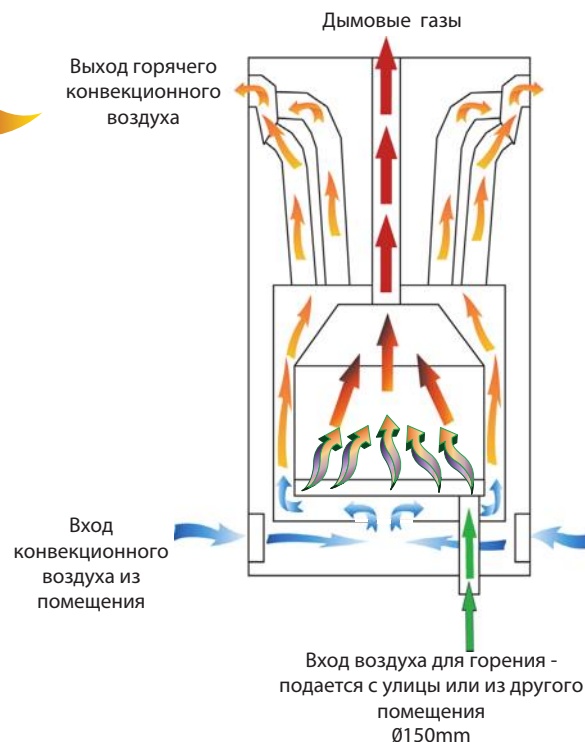
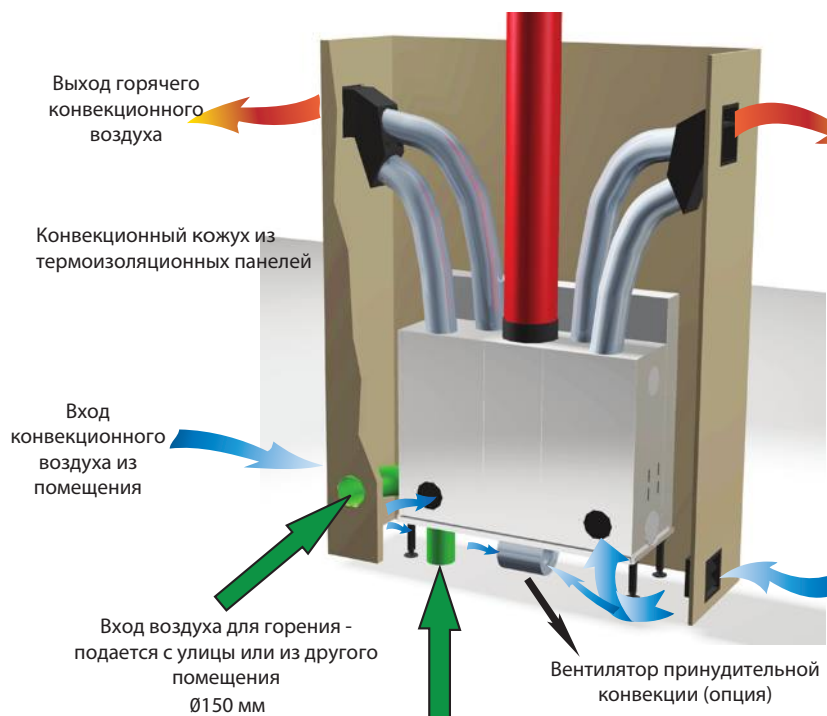
Техническая карта

(схема подключения топки)

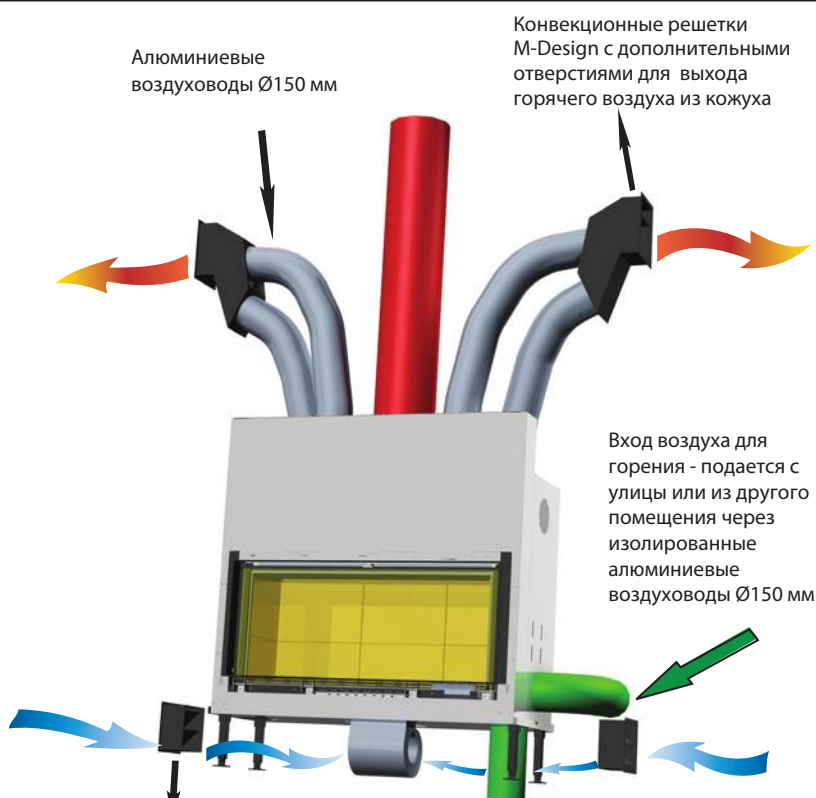
LUNA GOLD +



Passion for fire

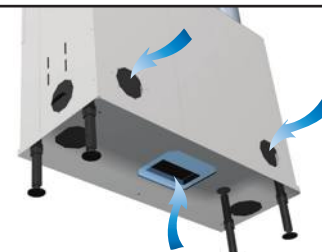


Каминная топка должна стоять свободно. Запрещается опирать на нее дымовой канал и какие-либо элементы облицовки камина. С задней и с боковых сторон топки следует оставить свободное пространство (воздушный зазор) не менее 3 см для свободной конвекции воздуха между топкой и конвекционным кожухом или элементами облицовки камина.

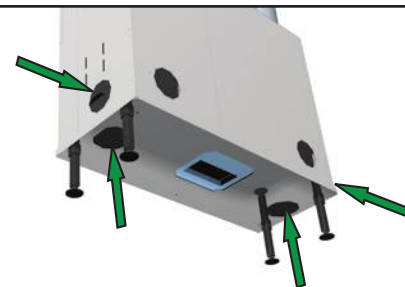


Приточные конвекционные решетки. Внимание: не соединяйте эти решетки с топкой в случае подсоединения к топке воздуховодов подвода внешнего воздуха для горения.

Если нет возможности подключить к топке внешний воздух для горения, желательно разъединить в кожухе потоки конвекционного воздуха и воздуха для горения. Для этого рекомендуется соединить на топке нужное количество отверстий забора воздуха для горения с приточными решетками на кожухе камина - для забора воздуха из помещения. При этом внизу каминного кожуха необходимо оставить свободными решетки или отверстия для притока конвекционного воздуха.



Отверстия для входа конвекционного воздуха



Расположение отверстий для подключения внешнего воздуха для горения

Всего имеется 4 возможности: 1- слева/ 1- справа/ 2- снизу. Для подключения воздуховода открыть в удобном месте топки входное отверстие, подключить алюминиевый воздуховод через соединительный патрубок из комплекта топки.



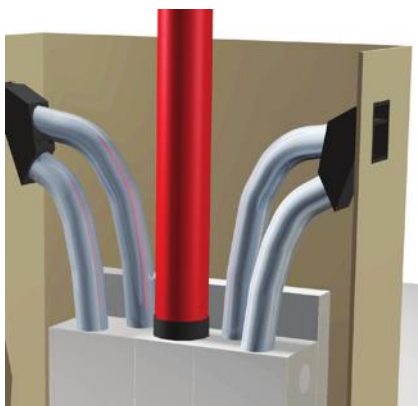
Внимание:
количество подключений
внешнего воздуха для
горения - в зависимости от
модели топки

700 H+	1 x Ø 150 мм
850 H+	1 x Ø 150 мм
1000 H+	1 x Ø 150 мм
1150 H+	1 x Ø 150 мм
1300 H+	1 x Ø 150 мм
550 V+	1 x Ø 150 мм
850 V+	1 x Ø 150 мм
1000 V+	2 x Ø 150 мм
1150 V+	2 x Ø 150 мм
1150 DH+	2 x Ø 150 мм
1000 DV+	2 x Ø 150 мм
850 DH+	2 x Ø 150 мм
850 DV+	2 x Ø 150 мм
900 CL/CR+	1 x Ø 150 мм
800 DC+	1 x Ø 150 мм

Минимально необходимое количество открытых на топке выходных конвекционных отверстий горячего воздуха

модель топки	с вентилятором (опция)	без вентилятора
700 H+	2	2
850 H+	2	2
1000 H+	2	4
1150 H+	2	4
1300 H+	2	4
550 V+	2	2
850 V+	2	4
1000 V+	2	4
1150 V+	2	4
1150 DH+ *	2	2
1000 DV+ *	2	2
850 DH+ *	2	2
850 DV+ *	2	2
900 CL/CR+	2	2
800 DC +	2	2

Каждое открытое выходное конвекционное отверстие топки должно быть обязательно соединено через штатный соединительный патрубок алюминиевым гибким воздуховодом Ø150 мм с конвекционной решеткой или со специальным отверстием выхода горячего воздуха на кожухе камина.



Проем для установки эл. вентилятора (опция) принудительной конвекции горячего воздуха (он же проем для входа конвекционного воздуха) расположен снизу топки. Он всегда должен оставаться открытым. Для монтажа вентилятора см. основную инструкцию. Никогда не устанавливайте топку на днище - т.е. без использования регулируемых ножек.

* Двухфасадные топки моделей DV и DH не имеют опцию "вентилятор". Поэтому снизу топки отсутствует прямоугольный проем для установки вентилятора.



Минимальная высота дымового канала
в случае уменьшения его площади сечения

	Ø 300	Ø 250	Ø 200	Ø 180
Luna Gold 700 H+	----	----	> 4 м	> 7 м
Luna Gold 850 H+	----	≥ 4 м	> 4 м	> 7 м
Luna Gold 1000 H+	----	≥ 4 м	> 5 м	----
Luna Gold 1150 H+	----	≥ 4 м	> 6 м	----
Luna Gold 1300 H+	----	≥ 5 м	> 8 м	----
Luna Gold 550 V+	----	≥ 4 м	> 4 м	> 7 м
Luna Gold 850 V+	----	≥ 4 м	> 7 м	----
Luna Gold 1000 V+	----	≥ 4 м	> 8 м	----
Luna Gold 1150 V+	----	> 5 м	> 9 м	----
Luna Gold 1150 DH+	≥ 5 м	> 7 м	----	----
Luna Gold 1000 DV+	≥ 5 м	> 8 м	----	----
Luna Gold 850 DH+	----	≥ 5 м	> 7 м	----
Luna Gold 850 DV+	----	≥ 5 м	> 8 м	----
Luna Gold 900CL/CR+	----	≥ 5 м	> 7 м	----
Luna Gold 800 DC+	----	----	> 6 м	----



ВНИМАНИЕ: никогда не превышайте угол наклона дымового канала более чем на 45°. Не допускается применение отводов на 90° и горизонтальных участков!

В случае отклонения дымового канала от вертикали на 45° (т.е. при использовании 2-х отводов на 45°) следует увеличить минимальную высоту дымового канала на 1 м.



ВНИМАНИЕ: никогда не перегружайте топку дровами! Следует иметь в виду, что из 1 кг сухих дров теоретически можно выделить 4кВт тепловой энергии. Пример: если топка имеет КПД = 78%, то из 1 кг сухих дров получится: 4 кВт x 78% = около 3 кВт тепловой энергии. Т.е. если необходимо получить 12 кВт тепла, достаточно загрузить около 4 кг сухих дров, что соответствует примерно 2 поленьям среднего размера.

Запрещается в качестве топлива использовать деревянную тару, бытовой и строительный мусор, мебельные и столярные отходы, прочую обработанную древесину с повышенной теплотворностью, что может вызвать перегрев топки и выход ее из строя.

Производитель и поставщик не несут ответственности за последствия неправильной установки и эксплуатации топки (см. условия гарантии).

При нарушении действующих норм и правил, а также положений инструкции по монтажу и эксплуатации каминной топки гарантия производителя может быть аннулирована.

Настоящая техническая карта является лишь кратким изложением принципов установки и подключения каминной топки. Для подробной информации обращайтесь к полной инструкции по установке и эксплуатации.